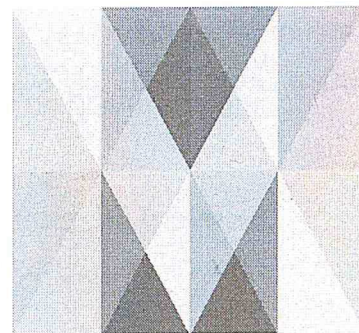


Утверждаю:
Генеральный Директор
ООО «Терра Текс»

 /С.В. Пашкова/
«11» ноября 2016 года



Квадратный метр
строительный супермаркет

ПРАВИЛА УЧАСТИЯ В ПРОГРАММЕ ЛОЯЛЬНОСТИ **«НОВОСЕЛЬЕ С «КВАДРАТНЫМ МЕТРОМ»**

1. Термины и определения

- ✓ **Активация карты** — разблокирование карты для возможности накопления и списания баллов с Бонусного счета карты в Контактном центре на 1-м этаже супермаркета (т.е. присвоение ей статуса «Активная») и прохождение Регистрации участником программы.
- ✓ **Анкета Участника** — документ «Регистрационная анкета к НОВОСЕЛЬЕ-карте строительного супермаркета «Квадратный метр»», содержащий личные данные участника: ФИО, контактные данные (телефон, адрес электронной почты), дату рождения, а также номер штрих-кода, кодовое слово, ответы на сопутствующие вопросы, согласие на обработку данных и получение информации (в том числе рекламного характера) от Организатора.
- ✓ **Бонусный балл** — условная единица измерения, применяемая в Программе лояльности для учета накопительной скидки в виде бонусных баллов. Один Бонусный балл при списании эквивалентен 1 (одному) рублю РФ. Бонусный балл является по своей сути накопительной скидкой для конкретного Участника. Бонусные баллы действительны в течение срока действия НОВОСЕЛЬЕ-карты.
- ✓ **Контактный центр** — клиентский отдел на 1-м этаже строительного супермаркета «Квадратный метр» (фактический адрес: г. Великий Новгород,

ул. Связи, 8, стр-е 8; контактный номер телефона: +7 (8162) 96-12-96, электронный ящик: bonus@metr.nov.ru).

- ✓ **Бонусный счет (баланс)** — база данных, включающая информацию о покупках, начисленных и списанных Бонусных баллах
- ✓ **Начисление** — пополнение Бонусного счета при совершении покупок в магазине Организатора.
- ✓ **НОВОСЕЛЬЕ-карта** — пластиковая бонусная карта строительного супермаркета «Квадратный метр» с уникальными штрих-кодом и порядковым номером, служащая для персонификации Участника при совершении покупок в магазине Организатора. Карта имеет единый индивидуальный Бонусный счет. Не является именной, действует на предъявителя. Срок действия карты — один календарный год с момента ее Активации и Регистрации участника. Если в течение года после Активации карта не используется, карта становится не активной, Бонусные баллы на её счетах сгорают и не восстанавливаются.
- ✓ **Организатор** — юридическое лицо, ООО «Терра Текс», обладающее исключительным правом на управление и развитие Программы лояльности, действующее в целях продвижения бренда «Квадратный метр».
- ✓ **Программа лояльности «Новоселье с «Квадратным метром» (далее Программа лояльности)** — комплексное маркетинговое мероприятие Организатора, в результате которого Участнику предоставляется возможность участия в промо-акциях и накоплениях Бонусных баллов за покупки, совершенные в строительном супермаркете Организатора (далее — в магазине) в соответствии с Правилами Программы (далее по тексту Правила).
- ✓ **Регистрация** — подтверждение участия в программе путем предоставления Организатору личных данных и ответов на сопутствующие вопросы Анкеты участника.
- ✓ **Специальное предложение** — товар-участник промо-акции или услуга, представленные в магазине Организатора в определенный период времени в соответствии с описанием механики акций (условиями предоставления), при выполнении которых покупатель получает дополнительные баллы на Бонусный счет.

- ✓ **Списание** — использование Бонусных баллов, списанных с Бонусного счета за оплату товаров, купленных в магазине Организатора. В том числе в рамках специальных предложений.
- ✓ **Статус** — статус карты, основанный на присутствии Регистрации участника и на активности Авторизации карты в магазине Организатора.
- ✓ **Статус «Активная»** — зарегистрированная НОВОСЕЛЬЕ-карта, когда пользователь может производить любые операции — накапливать, списывать Бонусные баллы, просматривать баланс карты или узнавать информацию по ней через Контактный центр Организатора.
- ✓ **Статус «Не активная»** — не активированная и не зарегистрированная на участника НОВОСЕЛЬЕ-карта, в том числе заблокированная на списание при отказе владельца от участия в Программе, при утрате карты либо по инициативе Организатора за нарушение правил Программы.
- ✓ **Уведомление** — информация о существенных условиях или изменениях в Программе лояльности, важные уведомления, рекламная рассылка от Организатора, передаваемые Участнику по одному или нескольким указанным им в Анкете способам связи: телефону, E-mail, пр.
- ✓ **Участник** — физическое лицо, достигшее 18 лет, которое выразило свое намерение участвовать в Программе лояльности в соответствии с настоящими Правилами и участие которого было подтверждено Организатором.
- ✓ **Холдер-пакет** — пакет участника Программы, включающий в себя регистрационную анкету к НОВОСЕЛЬЕ-карте строительного супермаркета «Квадратный метр» и пластиковую НОВОСЕЛЬЕ-карту с уникальным штрих-кодом.

2. Основные условия и правила Бонусной программы

2.1. Программа лояльности «Новоселье с «Квадратным метром» является бонусно-накопительной.

2.2. Участником Программы является владелец НОВОСЕЛЬЕ-карты. Карта действует на предъявителя.

2.3. Привилегии и правила Программы лояльности распространяются на всех Участников.

2.4. НОВОСЕЛЬЕ-карта действует только при ее предъявлении до оплаты покупки и предоставляет следующие возможности:

- Копить и тратить баллы (в том числе суммируя их с баллами НОВОСЕЛЬЕ-карты покупателя «Квадратного метра» (подробнее на www.metr.nov.ru), в рамках специальных предложений, стимулирующих мероприятий, проводимых Организатором
- Оплачивать баллами до 90% суммы покупок в магазине Организатора.
- Получать специальные подарки и возможность участия в Специальных предложениях в рамках реализации Программы.

2.5. Для зачисления и списания баллов с Бонусного счета НОВОСЕЛЬЕ-карты необходимо пройти Регистрацию участника Программы лояльности и Активировать карту в Контактном центре.

2.6. **С актуальными правилами участия в Программе лояльности «Новоселье с «Квадратным метро» можно ознакомиться на официальном сайте строительного супермаркета по ссылке: http://metr.nov.ru/rule_program. А также в Контактном центре магазина или по телефону: +7(8162) 96-12-96.**

2.7. Информацию о состоянии Бонусного счета (баланса) карты можно также узнать по телефону: +7(8162) 96-12-96 или в Контактном центре.

3. Как стать Участником Программы

3.1. Для участия в Программе необходимо в Контактном центре супермаркета предоставить любой из документов, подтверждающий статус новосела, сроком давности **не более 12 календарных месяцев с даты его регистрации и(или) заключения:**

- договор ипотечного кредитования на приобретение жилой недвижимости,
- договор долевого участия в строительстве,
- акт приёма-передачи жилой недвижимости,
- расписка о сдаче документов на регистрацию,
- выписка о праве собственности,
- свидетельство о праве собственности,
- договор дарения, переуступки права или купли-продажи (в т.ч. предварительный) жилой недвижимости.

3.2. Получить Холдер-пакет (выдается бесплатно) и пройти Регистрацию в Программе путем заполнения Анкеты участника. Анкета участника выдается и берется на обработку в письменном виде в Контактном центре.

3.3. Активировать карту в Контактном центре, предъявив ее менеджеру отдела.

4. Как зарегистрироваться в Программе

4.1. Регистрация в качестве Участника производится на основании заполненной покупателем Анкеты. Заполненная Анкета должна быть передана в Контактный центр.

4.2. На одно физическое лицо может быть зарегистрирована одна НОВОСЕЛЬЕ-карта (кроме замены карты Участника в случае утери). Условия восстановления баллов на утраченной карте покупателя указаны в пункте 8.2.

4.3. Регистрация считается успешной только после заполнения всех полей Анкеты.

4.4. Заполнив Анкету, Участник подтверждает согласие с настоящими Правилами участия в Программе лояльности «Новоселье с «Квадратным метром» и соглашается получать уведомления информационного и рекламного характеров от Организатора по одному или нескольким указанным им в Анкеты средствам (способам) связи (Участник самостоятельно несет риск любых неблагоприятных последствий, связанных с предоставлением Организатору недостоверных сведений и/или несвоевременных уведомлений Организатора, об изменении сведений, предоставленных ранее; в случае изменения личных, контактных или иных данных Участнику необходимо сообщить об этом в Контактный центр любым удобным способом).

4.5. Обязательными для регистрации полями в Анкете участника являются:

- Номер карты (числовое значение штрих-кода)
- Имя, фамилия, отчество
- Дата рождения
- Кодовое слово
- Номер контактного телефона
- Адрес электронной почты
- Подпись покупателя и дата заполнения Анкеты
- Сопутствующие вопросы

4.6. Участник вправе отказаться от уведомлений, известив Организатора об отключении услуги по электронной почте: bonus@metr.nov.ru или заполнив специальную форму «Отписаться от уведомлений» на сайте: http://metr.nov.ru/loyalty_program

4.7. Регистрация Участника считается завершенной через 24 часа после сдачи Анкеты в Контактный центр магазина.

4.8. После завершения Регистрации владелец карты является полноправным Участником программы. С этого момента НОВОСЕЛЬЕ-карта получает статус «Активная» (имеет возможность не только накапливать, но и списывать баллы с Бонусного счета). А Участник имеет все привилегии, перечисленные в настоящих Правилах.

5. Начисление Бонусных баллов

5.1. Начисление баллов от сумм покупок товаров осуществляется на Бонусный счет карты следующим образом:

Товарная группа	Бонус (%)
Плитные материалы (гипсокартон, ГВЛ, комплектующие к ним)	3%
Строительные сухие смеси, спецсоставы	3%
Лакокрасочные материалы	10%

Подвесные потолки	5%
Сантехника	5%
Обои	10%
Стеновые панели ПВХ, комплектующие к ним	5%
Двери, фурнитура	5%
Плитка, керамогранит	5%
Паркетная доска Tarkett	3%
Ламинат, подложка	5%
Напольные ПВХ-покрытия	3%
Шпунтованная плита Quick Deck	5%
Линолеум	5%
Плинтус ПВХ, МДФ	15%
Порожки, декоративные уголки	15%

От сумм покупок всех остальных товаров перечисляется один процент (1%). В том числе с акционного, предлагаемого в рамках спецпредложений (исключения составляют специальные предложения, на которые оговорены отдельные условия по данному поводу).

5.2. Основные принципы начисления бонусов:

- Организатор предоставляет Участнику Программы бонус в баллах на специальный Бонусный счет с каждой покупки, совершенной в магазине Организатора (для этого карта прокатывается через сканер штрих-кода либо номер ее штрих-кода вносится вручную).

При этом товар может быть оплачен наличными денежными средствами, по безналичному расчету, баллами Бонусной карты покупателя «Квадратного метра» и НОВОСЕЛЬЕ-карты (подробнее на www.metr.nov.ru). Бонусные баллы не начисляются на сумму покупки, которая была оплачена Бонусными баллами Подарочной картой «Квадратный метр».

- Баллы автоматически начисляются на Бонусный счет участника в течение 24 часов с момента совершения покупки.
- Количество начисляемых баллов за сделанную покупку можно уточнить в Контактном центре.
- Начисление и списание баллов на Бонусный счет карты может осуществляться только после Регистрации участника и Активации карты в Контактном центре на 1-м этаже магазина.
- Начисление баллов после оплаты покупки по чеку не производится.

5.3. Организатор Программы оставляет за собой право изменять условия начисления баллов от сумм покупок товаров, участвующие в промо-мероприятиях.

6. Виды и условия использования Бонусных баллов

6.1. Бонусными баллами Участник может оплатить до 90 % (девяносто процентов) стоимости покупки в магазине Организатора (в том числе в рамках действия специальных предложений).

6.2. Для оплаты товара Бонусными баллами необходимо предъявить НОВОСЕЛЬЕ-карту до оплаты покупки.

6.3. Оплата покупки Бонусными баллами возможна только после Регистрации участника в Программе и Активации карты.

6.4. Бонусные баллы не подлежат обмену на наличные денежные средства.

6.5. При возврате товара производятся следующие действия:

- В случае возврата товара ненадлежащего качества, оплаченного частично или полностью Бонусными баллами, баллы возвращаются на счет участника в течение 24 часов.

- Возврат обязательно должен быть оформлен официальными документами (Заявлением от покупателя с заполнением паспортных данных и акт о возврате товара), образцы которых имеются в каждом магазине с подписями обеих сторон (Представитель Организатора и Участник).

6.6. Списание и оплата Бонусными баллами не производится в случае:

- Технической неисправности (проблемы с интернетом, связью, технической поломкой любого оборудования и/или программного обеспечения, которое может повлечь не сохранность и/или искаженность персональных данных и/или иных данных при совершении операций в момент сбоя, выключение энергоснабжения на длительное время).

- Недостаточного количества баллов на Бонусном счете для оплаты покупки.

- Заблокированной карты (статус «Не активная»).

7. Информация по Бонусному счету

7.1. Информация о начислении и списании баллов на Бонусный счет карты доступна Участнику в Контактном центре магазина или по телефону: +7(8162) 96-12-96.

8. Прочие положения

8.1. Организатор гарантирует сохранность персональных данных Участника, доступ к которым ограничен для посторонних лиц. Персональные данные используются только в целях информирования об условиях Программы лояльности, реализации рекламной деятельности и внутрисетевых промо-мероприятий Организатора.

8.2. В случае утраты карты:

- Участник должен незамедлительно сообщить об этом менеджеру Контактного центра, по электронной почте: bonus@metr.nov.ru или телефону: +7 (8162) 96-12-96.

- Оператор Контактного центра, получив от Участника уведомление об утрате карты, обязан заблокировать карту (Бонусный счет).

- НОВОСЕЛЬЕ-карта и баллы, накопленные на ней, восстановлению не подлежат.

- Новую карту можно получить стандартным способом (см. п. 3) и зарегистрироваться в Программе лояльности в соответствии с пунктом 4.

8.3. Участник имеет право направить Организатору замечание или пожелание, позвонив по номеру телефона: +7 (8162) 96-12-96, или написав на электронную почту: bonus@metr.nov.ru

8.4. Срок действия Программы — с 1 ноября 2016 года по 31 декабря 2017 года.

8.5. Организатор имеет право в любой момент в одностороннем порядке изменять условия Программы лояльности «Новоселье с «Квадратным метро». Условия Программы с изменениями размещаются на веб-сайте metr.nov.ru и в магазине Организатора не позднее, чем за 7 (семь) дней до даты их вступления в силу.

8.6. Организатор имеет право в любой момент прекратить действие данной Программы, разместив об этом информацию в магазине, на сайте metr.nov.ru не позднее, чем за 1 (один) месяц до предполагаемой даты прекращения.

8.7. Участник вправе прекратить участие в Программе лояльности в любое время, направив Организатору уведомление об этом в письменном виде в Контактном центре магазина или написав на электронную почту: bonus@metr.nov.ru

9. Нарушение правил программы

9.1. В случае выявления нарушения Участником правил Программы «Квадратный метр» Организатор оставляет за собой право исключить такого Участника из Программы.

9.2. Баллы, полученные на Бонусный счет с нарушением настоящих Правил, подлежат аннулированию.

9.3. Организатор вправе запросить у участника документы и/или информацию, подтверждающие накопление баллов на Бонусном счете.